

ごあいさつ



株式会社ベルテクノ
http://www.beltecno.co.jp/

拝啓 秋冷の候、お健やかに過ごしのことと拝察いたします。
日ごろはひとかたならぬご厚情をいただき深く感謝申し上げます。

「名古屋水道展」は、併催される日本水道協会全国会議において日水協総会のうち表彰式、会員提出問題の審議、シンポジウム、全国水道研究発表会が併合して開催されます。

テーマは前回同様、「耐震化・更新を執行し、続けよう水道の信頼を!!」です。

ポートメッセなごや・名古屋市国際展示場第3 展示館において、101 会員により開催されます。

徳川家康が天下統一の最後の布石として築いた名古屋城、「ひつまぶし」「味噌カツ」など定番料理から「ういろう」などの甘味まで美味しい名古屋グルメ、幅広く満喫できます。

ご多用のところ恐縮ではございますが、ご来臨賜りますようお願い申し上げます。

敬 具

◆案内図



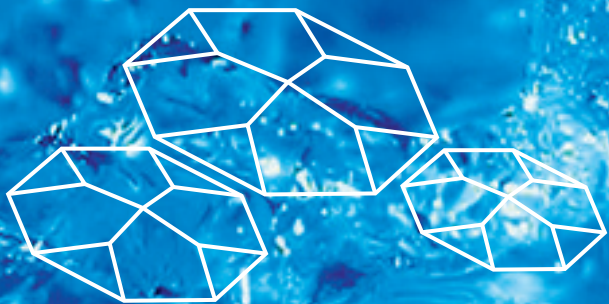
◆交通アクセス

JR名古屋駅からあおなみ線 金城ふ頭駅下車：徒歩5分

◆名古屋水道展 ブース配置図



第 48 回 水道資機材展示会



耐震化・更新を執行し、続けよう水道の信頼を!!

2014 名古屋水道展

平成26年 10/29 水・30 木・31 金

9:30~18:00 9:00~17:00 9:00~15:00

株式会社ベルテクノブースへのご案内

名古屋市 / ポートメッセなごや・名古屋市国際展示場：第3展示館
名古屋市港区金城ふ頭二丁目2番地